



Certificado por INN Chile.



KIT 5 Kg. HEAVY DUTY ALTA ABRASIÓN

LÍNEA DIAMOND 0605 Masilla Epóxica Cerámica



Disminución en el tiempo de mantenimiento.



Reduce costos asociados al mantenimiento.



Aumento de productividad.



Mayor confiabilidad.

Globalflex® Línea Diamond 0605 es una masilla epóxica con cerámica de alta alúmina, formulada para proteger el equipamiento de la alta abrasión producida por pequeñas partículas de material. Está compuesto por una masilla epóxica cerámica A y un endurecedor B, cuya mezcla protege áreas desgastadas, rellena orificios y grietas, mejora las superficies y extiende su vida útil estructural.

Globalflex® Línea Diamond 0605 tiene un tiempo de aplicación de 15 minutos y tarda de 3 a 4 horas (25° C) en obtener su curado, permitiendo la continuidad operativa del equipo revestido.

Ventajas y Beneficios

- Aplicación fácil y rápida con resultados duraderos.
- Requiere de una mínima dotación de personal.
- Alta resistencia a impactos y desgaste abrasivo.
- Excelente adherencia en superficies metálicas.
- No escurre ni sufre desprendimientos en aplicaciones verticales.
- No se contrae.
- Imputrescible, estable a los detritus, inodora y fisiológicamente no presenta inconvenientes.

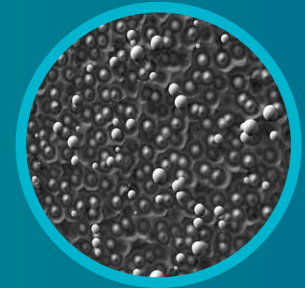
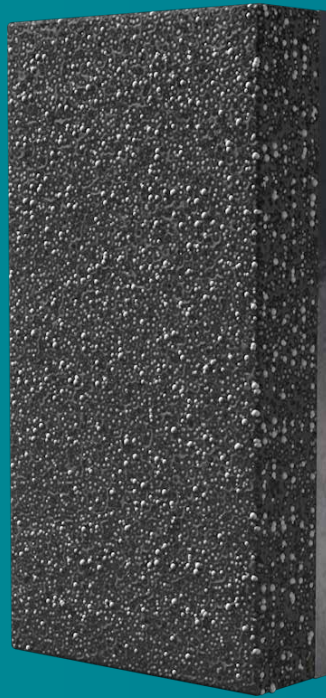


MODELO 1

Diamond sobre una superficie de acero.

El MODELO 1 presenta una probeta de la masilla epóxica cerámica Línea Diamond Heavy Duty, el cual muestra el acabado final del producto sobre una placa de acero.

El producto tiene un excelente comportamiento de adherencia en estructuras metálicas y ductos en general. Su viscosidad permite que al ser aplicado verticalmente o "sobre cabeza" no sufre escurrimiento o desprendimiento.



Las esferas de cerámica, que miden entre 1 y 3 mm., cumplen la función de complementar la masilla epóxica para la resistencia a la abrasión provocada por el material.

Aplicaciones recomendadas Globalflex® Línea Diamond 0605

- Boquillas y cuellos manifold.
- Boquillas de descarga de espesador.
- Canaletas según material.
- Cajones amortiguadores.
- Carcasas de bombas para barro (slurry).
- Ciclones.
- Codos.
- Componentes de desgaste en plantas de molienda.
- Cubas de descargas.
- Cuellos de ductos.
- Chutes de alimentación.
- Chutes pantalón.
- Ductos de traspasos.
- Ductos en general.
- Harneros vigas superiores.
- Insertos.
- Paredes laterales de harneros.
- Spout Feeder.
- Transporte neumático de materiales.
- Underflow, paredes y piso.
- Ventiladores de aire con polvo en suspensión.
- Zapatos chinos.



Ductos en general



Molinos SAG y componentes



Vigas y side plate de harneros

PROPIEDADES	CARACTERÍSTICAS
Resistencia a la fuerza de tensión o cizallamiento:	> 3.500 psi
Forma en que se presenta:	Gris
Resistencia a la compresión:	12.000 PSI/844KG/cm2
Resistencia al corte:	2.800 PSI/197 KG/cm2
Dureza después de curado:	90 Shore D
Temperatura operativa:	50°C Mojado - 122°C Seco
Cura total:	12 horas
Cura funcional:	3 a 4 horas
Tiempo de trabajo (a 25°C):	30 a 40 minutos
Gravedad específica:	2,03
Proporción de mezcla por volumen:	1:1
Proporción de mezcla por peso:	1:1
Viscosidad de mezcla:	Masilla
Rendimiento Kit 5 Kg.	0,54 mt ² a 1/4 de pulgada de espesor

Contenido del Kit

El Kit de Globalflex® Línea Diamond 0605 se compone de los siguientes elementos:

- 1 Masilla Epóxica Cerámica A
Disponible en formato de 2,5 kg. • 5,5 Lb.

- 1 Endurecedor en Masilla B
Disponible en formato de 2,5 kg. • 5,5 Lb.

Para información de seguridad, manipulación, almacenamiento y descarte, consultar la Hoja de Seguridad de Producto (HDS). Los datos técnicos contenidos en este documento se basan en nuestro conocimiento y experiencia presente, Globalflex® no es responsable de cualquier error, imprecisión, omisión o fallas que resulten de cambios tecnológicos o de investigación entre la fecha de emisión de este documento y la fecha en que se adquiere el producto.

Antes de utilizar el producto, el usuario debe realizar todas las pruebas necesarias para garantizar que el producto es adecuado para su aplicación. Además, todos los usuarios deben ponerse en contacto con el vendedor o el fabricante del producto para obtener información técnica adicional sobre su uso y manejo, si creen que la información en su posesión necesita ser aclarada o complementada de alguna forma, ya sea para uso normal o una aplicación específica de nuestro producto.