



FICHA TÉCNICA TECHNICAL DATA SHEET

LÍNEA PULLEY 0557 FAST CURE

REPARACIÓN DE REVESTIMIENTOS DE POLEAS
KIT 6,6 Lb. | 3 Kg.



Globalflex® Línea Pulley 0557 Fast Cure es una masilla epóxica con Masilla Epóxica de alta duración, formulada para la reparación y protección de daños contra abrasión en revestimientos de poleas, lisos, cerámicos o con rombos. Está compuesto por una masilla epóxica FAST CURE "A" y un endurecedor en masilla "B", cuya mezcla protege áreas desgastadas, rellena orificios y grietas, mejora las superficies y extiende su vida útil estructural.

Globalflex® Línea Pulley 0557 Fast Cure tiene un tiempo de aplicación de 15 minutos y tarda 1,5 horas (25° C) en obtener su curado, permitiendo la continuidad operativa del equipo revestido.



Disminución en el tiempo de mantenimiento.



Aumento de productividad.



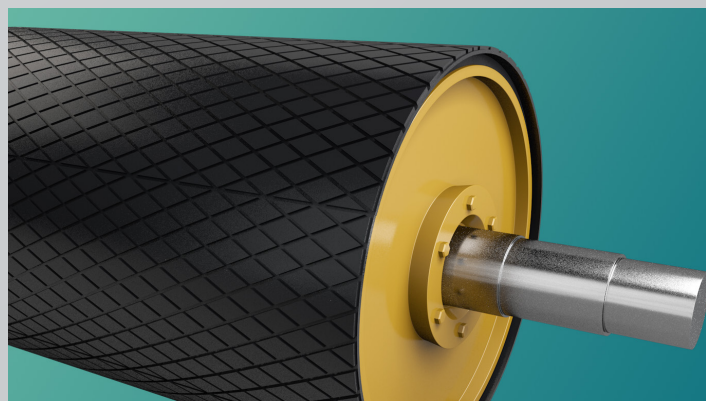
Reduce costos asociados al mantenimiento.



Mayor confiabilidad.

Ventajas y Beneficios

- Aplicación fácil y rápida con resultados duraderos.
- Requiere de una mínima dotación de personal.
- Alta resistencia a desgaste abrasivo.
- Excelente adherencia en superficies metálicas.
- No escurre ni sufre desprendimientos en aplicaciones verticales.
- No se contrae.
- Imputrescible, estable a los detritus, inodora y fisiológicamente no presenta inconvenientes.



MODELOS 1 y 2

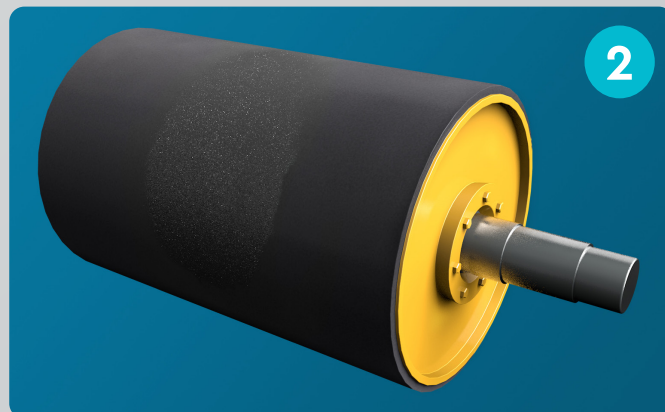
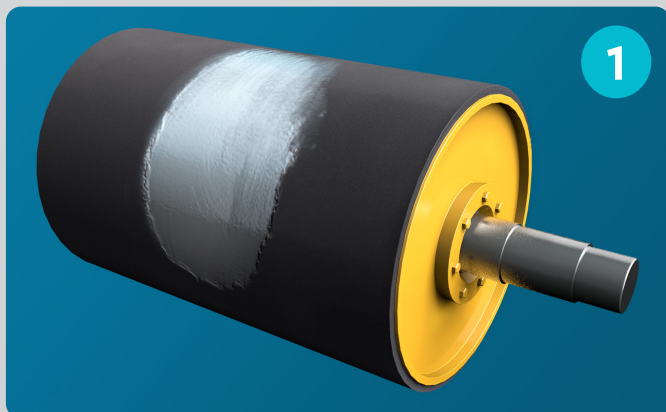
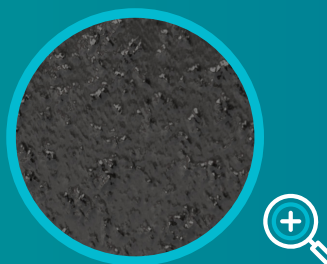
Globalflex® Pulley 0557 Fast Cure
Revestimiento de poleas.

El Modelo N° 1 presenta una polea de revestimiento liso con un daño central que requiere reparación.

El Modelo N° 2 presenta la aplicación y acabado final la masilla epóxica Globalflex® Línea Pulley 0557 Fast Cure en el daño central de la polea.

El producto tiene un excelente comportamiento de adherencia en estructuras metálicas en general. Su viscosidad permite que al ser aplicado de forma vertical o "sobre cabeza" no sufre escurrimiento o desprendimiento.

La pureta de caucho complementa la masilla epóxica para la resistencia a altos impactos y abrasión, provocada por las condiciones en las cuales podría ser aplicado.



Protocolo de aplicación

Para realizar una correcta aplicación de Globalflex® Línea Pulley 0557 Fast Cure se deben considerar el protocolo adecuado y las restricciones de uso del producto.

PROPIEDADES	CARACTERÍSTICAS
Aplicaciones	Poleas deflectoras y motrices.
Revestimiento Total	La aplicación no puede superar el 30% del revestimiento total de la polea dañada.
Rendimiento Kit 6,6 Lb. / 3 Kg.	0,32 mt ² a 1/4 de pulgada de espesor
Tipo de recuperación de superficie	Puede ser aplicada con o sin goma sobre la polea dañada.
Compatibilidad química	Compatible con la Línea GOLD 1348 para aplicaciones de mejor terminación, disminuyendo dureza y mejorando permeabilidad.

Aplicaciones recomendadas

Globalflex® Línea Pulley 0557 Fast Cure

- Revestimientos de poleas lisos, cerámicos y con rombos.

Propiedades Físicas

PROPIEDADES	CARACTERÍSTICAS
Resistencia a la fuerza de tensión o cizallamiento:	4.350 psi
Coefficiente de expansión térmica:	34 [(in.) / (In. X ° F)] x 10 ⁻⁶
Forma en que se presenta:	Negro
Resistencia a la compresión:	14.000 psi
Dureza después de curado:	87 Shore D
Contracción después de curado:	0,0008 in ²
Constante dieléctrica:	41.0
Cobertura:	50 sq. in / lb (6,35 mm)
Resistencia a la distorsión:	7,140 psi
Cura funcional:	1,5 horas
Tiempo de trabajo (a 25°C):	10 a 15 minutos
Peso específico:	2,2 g / cm ³
Volumen específico:	12,4 in ³ / lb
Temperatura de resistencia después de curado:	Seco: 148 ° C
% Sólidos por volumen:	100
Proporción de mezcla por volumen:	1:0,8
Proporción de mezcla por peso:	1:0,8
Viscosidad de mezcla:	Masilla

PROPIEDADES	CARACTERÍSTICAS
1,1,1-Tricloroetano:	Muy Bueno
Ácido Acético al 10%	Insuficiente
Benzeno	Muy Bueno
Gasolina (sin plomo)	Moderado
Ácido Clorhídrico al 10%	Muy bueno
Metanol	Insuficiente
MEK	Muy Bueno
Cloruro de Metileno	Insuficiente
Ácido Nítrico al 10%	Moderado
Ácido Fosfórico al 10%	Moderado
Hidróxido de potasio 40%	Excelente
Hidróxido de sodio al 50%	Excelente
Hipoclorito de Sodio	Muy bueno
Ácido Sulfúrico al 10%	Muy bueno
Tolueno	Excelente
Fosfato Trisódico	Muy Bueno

Contenido del Kit

El Kit de Globalflex® Línea Pulley 0557 Fast Cure se compone de los siguientes elementos:

- 1 Masilla epóxica Fast Cure A
Disponibile en formato de 1,6 Kg. · 3,5 Lb.
- 1 Endurecedor en masilla Fast Cure B
Disponibile en formato de 1,4 Kg. · 3,1 Lb.

Para información de seguridad, manipulación, almacenamiento y descarte, consultar la Hoja de Seguridad de Producto (HDS). Los datos técnicos contenidos en este documento se basan en nuestro conocimiento y experiencia presente, Globalflex® no es responsable de cualquier error, imprecisión, omisión o fallas que resulten de cambios tecnológicos o de investigación entre la fecha de emisión de este documento y la fecha en que se adquiere el producto.

Antes de utilizar el producto, el usuario debe realizar todas las pruebas necesarias para garantizar que el producto es adecuado para su aplicación. Además, todos los usuarios deben ponerse en contacto con el vendedor o el fabricante del producto para obtener información técnica adicional sobre su uso y manejo, si creen que la información en su posesión necesita ser aclarada o complementada de alguna forma, ya sea para uso normal o una aplicación específica de nuestro producto.